

Утверждена:  
распоряжением Министерства имущественных  
и земельных отношений Республики Карелия

от \_\_\_\_\_ № \_\_\_\_\_

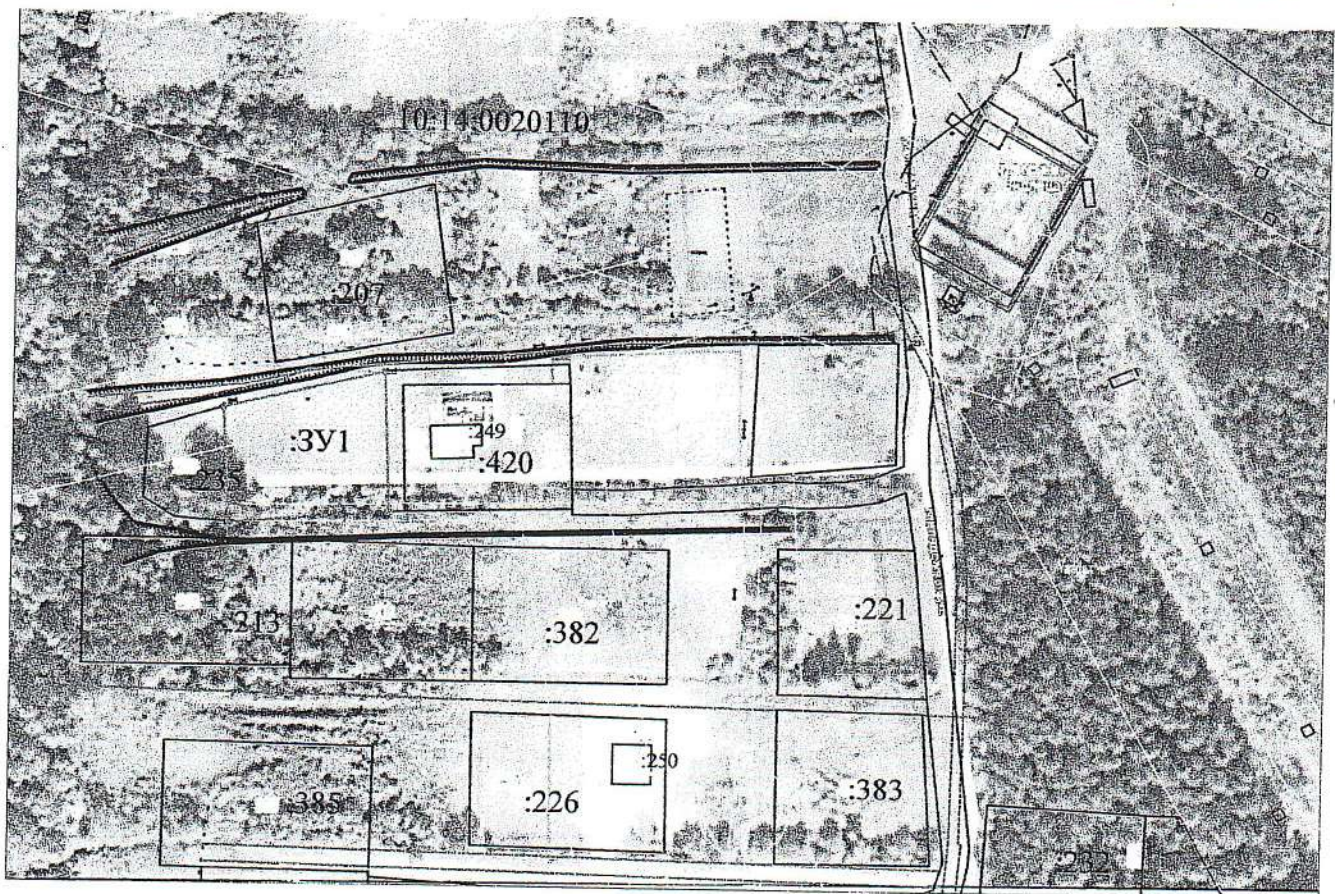
## Схема расположения земельного участка или земельных участков на кадастровом плане территории

Условный номер земельного участка :ЗУ1

Площадь земельного участка 1189 кв.м.

Система координат МСК-10

| Обозначение характерных точек<br>границ | Координаты, м |            |
|---|---------------|------------|
|   | X             | Y          |
| н1                                      | 275570.31     | 1419302.66 |
| н2                                      | 275536.68     | 1419303.80 |
| н3                                      | 275533.74     | 1419265.33 |
| н4                                      | 275561.30     | 1419263.90 |



М 1:1500

### УСЛОВНЫЕ ОБОЗНАЧЕНИЯ:

- существующая часть границы, сведения в ГКН о которой достаточны для определения её местоположения
- вновь образованная часть границы, сведения в ГКН о которой достаточны для определения её местоположения
- существующая часть границы, сведения в ГКН о которой не достаточны для определения её местоположения
- внемасштабные знаки существующего отмежеванного и декларативного ЗУ
- внемасштабный знак вновь образованного ЗУ
- :123 - исходные, изъятые и уточненные земельные участки
- :123:ЗУ1 - земельные участки образованные путем раздела или выдела
- границы кадастрового деления
- границы муниципальных образований и (или) границы населенных пунктов
- границы земель общего пользования
- границы территориальных зон и зон с особым режимом использования территории
- :ЗУ1 - земельные участки образованные путем перераспределения, а также образованные из земель государственной или муниципальной собственности